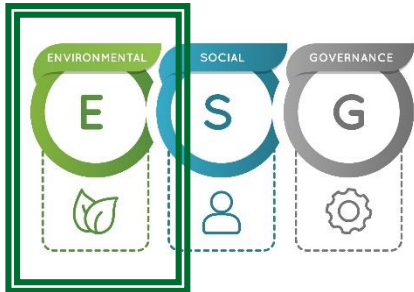


Twelve Capital – Climate Transition Strategie



Als Spezialist für Versicherungsinvestitionen sind ESG und Nachhaltigkeit für Twelve Capital in allen Anlagestrategien von grosser Bedeutung. Die Climate Transition Equity Strategie konzentriert sich insbesondere auf Umweltaspekte, berücksichtigt aber auch soziale und Governance Gesichtspunkte.

Die Finanzindustrie ist entscheidend für die Schließung der Finanzierungslücke

Um bis 2050 das Netto-Null-Emissionsziel zu erreichen, sind nach Angaben des Intergovernmental Panel on Climate Change (IPCC) allein in den nächsten 15 Jahren Infrastrukturinvestitionen in Höhe von rund USD 90 Bio. erforderlich.



Quelle: Statista, IPCC 2021

Das Vermögen der globalen Finanzindustrie erreichte laut Statista bis Ende 2019 eine Höhe von USD 404 Bio.

Die Finanzindustrie spielt für das Erreichen einer Netto-Null-Wirtschaft eine zentrale Rolle, da Unternehmen Finanzmittel und Versicherungen benötigen.

Die Climate Transition Strategie im Detail

Als Teil der Climate Transition Strategie beabsichtigt Twelve Capital Investitionen in Unternehmen zu fördern, die die Erreichung des Netto-Null Zieles finanzieren.

Twelve Capital fokussiert sich dafür die Finanzindustrie, die über viel Kapital verfügt, von dem ein größerer Teil in nachhaltige Wirtschaftstätigkeiten gelenkt werden könnte.



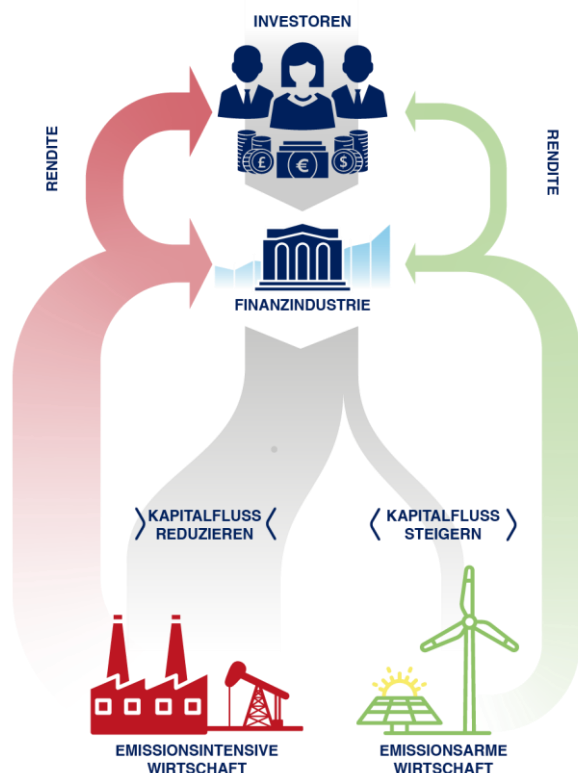
Marktopportunität

Der Fokus auf ESG ist ein wirkungsvoller und ein wichtiger Treiber für die Performance.

Die "E" Komponente kann dabei besonders positiv beitragen. Eine ökologische Führungsrolle kann den Wiedererkennungswert einer Marke erhöhen, zur Kostensenkung beitragen, die Abhängigkeit von staatlichen Umwelt-Lenkungseingriffen reduzieren und so die Ertragskraft von Unternehmen steigern.

Die Klimaregulierung gewinnt an Fahrt und unterstreicht die Notwendigkeit für ein Umdenken in der Vermögensallokation und dem Kapitalfluss hin zu nachhaltigen Vermögenswerten.

Sektoren im Fokus



Quelle: Twelve Capital

(Rück-) Versicherungen

- Versicherung von nachhaltigen Unternehmen / Vermögenswerten
- Investitionen in nachhaltige Vermögenswerte

Banken

- Kreditvergabe für nachhaltige Aktivitäten / Unternehmen
- Angebot von nachhaltigen Finanzierungen

FinTech, InsurTech, Climate Tech

- Wichtiger Beitrag zur Messung und Analyse des Klimawandels
- Automatisierung und maschinelles Lernen in der Risikomodellierung

Innerhalb dieser Sektoren sucht Twelve Capital nach Unternehmen die...

eindeutige Belege dafür vorlegen können, dass sie ihr Kapital in kohlenstoffarme, klimaresistente Aktivitäten lenken (d. h. Einführung neuer umweltfreundlicher Produkte und Dienstleistungen)

und

ihr Engagement für die Verringerung ihres Energieverbrauchs und ihrer CO₂-/THG-Emissionen unter Beweis stellen

und

einen Mindeststandard für ESG haben, der auf unseren internen ESG-Kriterien basiert

Die beiden Pfeiler zur Begrenzung der Auswirkungen des Klimawandels sind

Minderung⁽¹⁾ = Emissionen reduzieren

Anpassung⁽¹⁾ = Anfälligkeit reduzieren

Twelve Capital ist der Ansicht, dass es durch das Lenken von Kapital in nachhaltige Bahnen möglich ist, "das Richtige" zu tun und gleichzeitig Mehrwert für die Anleger zu schaffen.

(1) Engl. Mitigation und Adoption, gemäss Definition EU taxonomy for sustainable activities.

Über Twelve Capital

Twelve Capital ist ein unabhängiger Investmentmanager, der sich auf Versicherungsanlagen für institutionelle Kunden spezialisiert hat. Die Anlageexpertise umfasst die gesamte Versicherungsbilanz, einschließlich Versicherungsanleihen, Insurance Private Debt, Katastrophenanleihen, Private Insurance-Linked Securities und Insurance Equity. Darüber hinaus werden Multi Asset Portfolios angeboten. Das Unternehmen wurde im Oktober 2010 gegründet und befindet sich mehrheitlich im Besitz des Managements. Bürostandorte sind Zürich, München und London.

Kontakt

Twelve Capital AG
Dufourstrasse 101
8008 Zürich, Schweiz
Tel.: +41 (0)44 5000 120

Twelve Capital (UK) Ltd
Moss House, 15-16 Brook's Mews
London W1K 4DS, Grossbritannien
Tel.: +44 (0)203 856 6760

Twelve Capital (DE) GmbH
Theatinerstrasse 11
80333 München, Deutschland
Tel. +49 (0)89 839 316 112

info@twelvecapital.com
www.twelvecapital.com

Haftungsausschluss

Dieses Material wurde von Twelve Capital AG, Twelve Capital (UK) Limited, Twelve Capital (DE) GmbH oder ihren verbundenen Unternehmen (kollektiv "Twelve Capital") erstellt. Dieses Material wird ausschließlich auf Anfrage zur Verfügung gestellt. Es ist für den Empfänger persönlich bestimmt und darf ohne vorherige schriftliche Zustimmung von Twelve Capital weder ganz noch teilweise reproduziert oder anderweitig verbreitet werden. Das Material ist nicht für Personen bestimmt, die aufgrund ihrer Nationalität oder ihres Wohnortes und den dort geltenden gesetzlichen Bestimmungen keinen Zugang zu solchen Informationen haben dürfen, da das Produkt möglicherweise in einigen Jurisdiktionen nicht zugelassen oder im Vertrieb eingeschränkt ist. Es liegt in der Verantwortung jedes Anlegers, sich selbst über solche Vorschriften und Beschränkungen zu informieren. Bei diesem Dokument handelt es sich um Werbematerial. Diese Informationen wurden von Twelve Capital nach bestem Wissen und Gewissen erstellt. Die hierin enthaltenen Informationen können jedoch auf Schätzungen beruhen und können daher nicht als verlässlich angesehen werden. Alle in diesem Dokument enthaltenen Informationen und Meinungen können ohne vorherige Ankündigung geändert werden. Die Analysen und Ratings von Twelve Capital, inklusive der Solvabilität-II-Richtlinien Analyse, Twelve Capitals Kreditrating für Gegenparteien sowie das rechtliche Rating durch Twelve Capital, stellen die gegenwärtige Meinung von Twelve Capital dar und sind keine Tatsachenbehauptungen. Die Quelle für alle Daten und Grafiken (falls nicht anders angegeben) ist Twelve Capital. Twelve Capital übernimmt keine Haftung in Bezug auf unrichtige oder unvollständige Informationen (unabhängig davon, ob sie aus öffentlichen Quellen stammen oder ob sie selbst erstellt wurden oder nicht). Dieses Material ist weder ein Prospekt noch eine Aufforderung bzw. ein Angebot oder eine Empfehlung irgendeiner Art, beispielsweise zum Kauf bzw. zur Zeichnung oder zum Verkauf bzw. zur Rückgabe von Anlageinstrumenten oder zur Durchführung anderer Transaktionen. Die hier erwähnten Anlageinstrumente sind mit erheblichen Risiken verbunden, einschließlich des möglichen Verlustes des investierten Betrages, wie detailliert im Einzelnen in dem/den Emissionsprospekt(en) für diese Instrumente beschrieben ist, die auf Anfrage erhältlich sind. Anlagen in Fremdwährungen sind mit dem zusätzlichen Risiko verbunden, dass die Fremdwährung gegenüber der Referenzwährung des Anlegers an Wert verlieren kann. Anleger sollten sich über diese Risiken im Klaren sein, bevor sie irgendeine Entscheidung in Bezug auf diese Instrumente treffen. Die Informationen berücksichtigen nicht die persönlichen Verhältnisse des Anlegers und stellen daher lediglich eine werbliche Mitteilung und keine Anlageberatung dar. Anlegern wird daher empfohlen, alle erforderlichen rechtlichen, regulatorischen und steuerlichen Ratschläge zu den Konsequenzen einer Anlage in das Produkt einzuholen. Die Wertentwicklung in der Vergangenheit ist kein Hinweis oder eine Garantie für die zukünftige Wertentwicklung. Die dargestellte Wertentwicklung berücksichtigt nicht die bei der Zeichnung und Rücknahme von Anteilen anfallenden Provisionen und Kosten.

Hinweis für EWR Anleger: Wenn diese Informationen im EWR verteilt werden, wurden sie von der Twelve Capital (DE) GmbH in Übereinstimmung mit den Bedingungen ihrer Zulassung und Regulierung durch die Bundesanstalt für Finanzdienstleistungsaufsicht (BaFin) verteilt.

Hinweis für US-Anleger: Weder diese Informationen noch eine Kopie davon dürfen in die Vereinigten Staaten oder an US-Personen (im Sinne der Regulation S des US-Wertpapiergesetzes von 1933 in seiner geänderten Fassung) gesendet oder in den Vereinigten Staaten verteilt werden. Die hierin beschriebenen Produkte und Dienstleistungen dürfen weder direkt noch indirekt von US-Personen angeboten oder gekauft werden.

Twelve Capital AG ist von der Schweizer Aufsichtsbehörde FINMA als „Verwalter von Kollektivvermögen“ zugelassen. Twelve Capital AG ist in der Schweiz unter der Nummer 130.3.015.932-9 eingetragen, mit Sitz in: Dufourstrasse 101, 8008 Zürich. Twelve Capital (UK) Limited ist eine in England und Wales eingetragene Gesellschaft: Firmennummer 08685046, eingetragener Sitz: Moss House, 15-16 Brook's Mews, London, W1K 4DS. Twelve Capital (UK) Limited ist von der britischen Financial Conduct Authority („FCA“) zugelassen und wird von ihr reguliert. Sie ist auch als Betreiber eines Rohstoffpools („CPO“) bei der U.S. Commodity Futures Trading Commission („CFTC“) registriert und ist in dieser Eigenschaft Mitglied der National Futures Association („NFA“). Solche Registrierungen und Mitgliedschaften bedeuten in keiner Weise, dass die FCA, die SEC, die CFTC oder die NFA die Qualifikation von Twelve Capital (UK) Limited zur Erbringung der in diesem Dokument beschriebenen Beratungsdienste bestätigt haben. Twelve Capital (DE) GmbH ist von der Bundesanstalt für Finanzdienstleistungsaufsicht (BaFin) in Deutschland zugelassen und beaufsichtigt. Twelve Capital (DE) GmbH ist in Deutschland im Handelsregister (Amtsgericht München) unter HRB 252423 und mit Sitz Theatinerstrasse 11, 80333 München eingetragen.

© 2021 Twelve Capital. Alle Rechte vorbehalten